



MAAELUMINISTEERIUM



Euroopa Maaelu Arengu  
Põllumajandusfond:  
Euroopa investeringud  
maapiirkondadesse

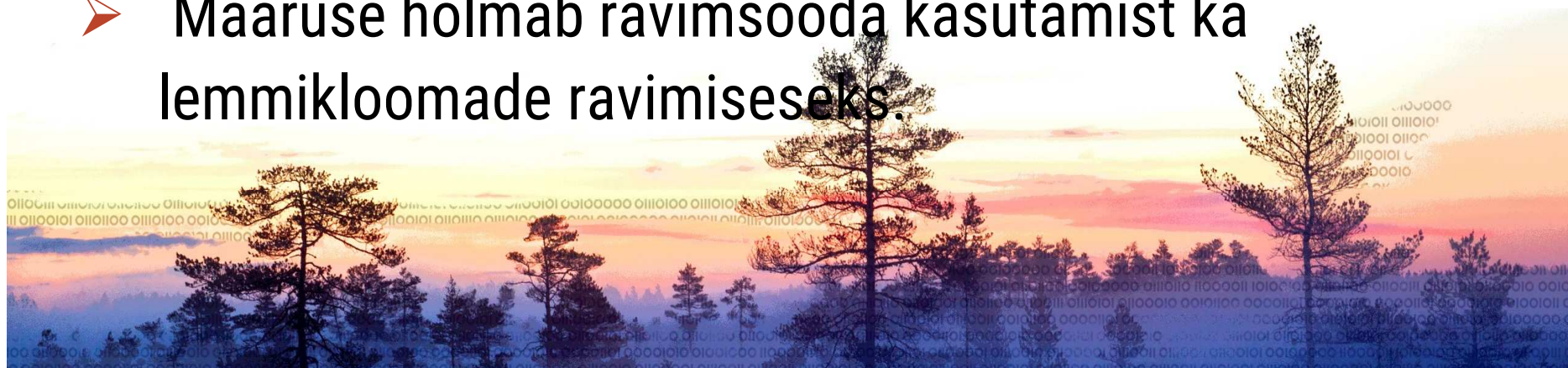
# Ravimsööt

Toiduohutuse õigusaktid  
17.10.2018 ja 18.10.2018  
Tallinn ja Tartu  
Eda Ernes  
Maaeluministeerium

# RAVIMSÖÖT



- Ravimsööt on sööda ja veterinaarravimi ühtlane segu, mida kasutatakse loomahaiguste ravimiseks suurtel loomarühmadel, eriti sigadel, kodulindudel ja kasvatatavatel kaladel.
- Varsti jõustub ELi uus määrus, mis asendab kehtiva direktiivi, milles sätestatakse tingimused ravimsööda tootmiseks, turuleviimiseks ja kasutamiseks ELis.
- Määruse hõlmab ravimsööda kasutamist ka lemmikloomade ravimiseks.



# ANTIMIKROOBIKUMIRESISTENTSUS



- Antimikroobikumiresistentsus (AMR) on bakterite omadus mitte alluda antibiootikumide toimele;
- AMR on tänapäeva arstiteaduse ja inimeste tervisekaitse üks tõsisemaid probleeme;
- üha enam seostatakse AMRi probleem ka ravimsööda liigse kasutamisega.



# RAVIMSÖÖT JA MIKROOBIDE RESISTENTSUS



- Praegu kasutatakse ELis antibiootikume sisaldavat ravimsööta toidu tootmiseks peetvatel loomadel (sead, kodulinnud, kasvatavad kalad) kas nakkushaiguste ravimiseks või nakatumise vältimiseks teataval kasvatamisperioodil.
- ELi välistes riikides kasutatakse veel lisaks eelnevale ka loomade kasvu soodustamiseks.



# RAVIMSÖÖDA MÄÄRUS



Pärast ravimsööda määruse jõustumist:

- selgemad reeglid ravimsööda tootmiseks ja kasutamiseks;
- ravimsööta võib kasutada ainult siis, kui loomaarst on väljastanud ravimsööda retsepti;
- enne retsepti väljastamist tuleb üldjuhul haigus diagnoosida.



# RAVIMSÖÖDA MÄÄRUS



AMRi leviku piiramiseks:

- antibiootikume sisaldavate ravimsöötade ennetava kasutamise keelamine;
- mikroobivastaste toimeainete piirmäärade kehtestamine mitte-sihtsöödas;
- looma raviks kasutatud ravimsöödas sisalduvate antimikroobikumide kohta andmete kogumine .





MAAELUMINISTEERIUM

Eda Ernes  
eda.ernes@agri.ee  
+372 6256126