



MAELUMINISTEERIUM



Euroopa Maaelu Arengu
Põllumajandusfond:
Euroopa investeringud
maapirkondadesse

Toitumisalase teabe täiendavad väljendamis- ja esitusviisid, vabatahtlikud märgisüsteemid

Siret Surva

Maaeluministeerium, toiduohutuse osakonna toidu üldnõuete büroo
nõunik

Toidualase teabe esitamine määrus (EÜ) nr 1169/2011 - toitumisalane teave

Kohustuslik teave

- energiasisaldus (kJ või kcal);
- rasvad, sh küllastunud rasvhapped;
- süsivesikud, sh suhkrud;
- valgud
- sool

Vabatahtlik teave

- Mono- ja polüküllastamata rasvhapped;
- polüoolid;
- tärklis;
- kiudained;
- teatud vitamiinid ja mineraalained, mida esineb toidus märkimisväärses koguses

Toitumisalane teave peab olema esitatud 100 g või 100 ml kohta

Vabatahtlik võimalus lisaks esitada ka ühe portsjoni toitumisalase teave

Kohustusliku toitumisalase teabe kõik elemendid esitatakse toidu pakendil ühes vaatevälja

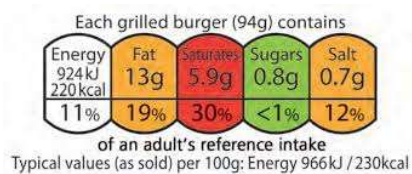
Pakendi esiküljel korratav toitumisalane teave

Korratav teave võib sisaldada üksnes

- energiasisaldust või
- energiasisaldust koos rasva, küllastunud rasvhapete, suhkrute ja soola sisaldusega

Täiendavad väljendamis- ja esitusviisid

Toidualase teabe määrus annab võimaluse lisaks esitada **energiasisaldust ja toitainete kogust** muul viisil ja/või sõnadele või numbritele lisatud graafiliste kujundite ja sümbolite abil. (määrus 1169/2011 artikkel 35)



Täiendavad väljendamis- ja esitusviisidele esitatud nõuded

- usaldusväärsed ja teaduslikult kehtival **tarbijauuringud**;
- ei ole tarbijatele **eksitavad**;
- **sidusrühmadega konsulteeritud**;
- aitab tarbijal mõista toidu toimet või tähtsust söömisel energia ja toitainete sisalduse seisukohast;
- **teaduslikult põhjendatud tõendid**, et tarbija mõistab neid väljendamis- või esitusviise;
- põhinevad **ühtlustatud võrdluskogustel** või nende puudumise korral üldtunnustatud teaduslikel soovitusel energia või toitainete annuse kohta;
- objektiivsed ja mittediskrimineerivad;
- ei takista **kaupade vaba liikumist**.

Euroopa Komisjoni aruanne

Komisjonil kohustus aruanne teha 13. detsembriks 2017.a

- Eeldatavalt selle aasta lõpuks

Raportis käsitletakse

- täiendavate väljendamis- ja esitusviiside kasutamist,
- nende mõju siseturule ning nende edasise ühtlustamise soovitatavust

Komisjon võib sellele aruandele lisada ettepaneku teha **ELi ülene märgisüsteem, ühised alused** vms.



MAAELUMINISTERIUM

Tänan!