



MAELUMINISTEERIUM

Euroopa Maaelu Arengu
Põllumajandusfond:
Euroopa Investeeringud
maapiirkondadesse

Arengud toiduga kokkupuutuvate materjalide ja esemete valdkonnas

Külli Suurvarik
Maaeluministeeriumi
toiduohutuse osakond

Juttu tuleb

- Nõuete raamistikust
- Plasti määruse muutmisest
- Ringlussevõetud plastist
- Glymost
- Tsüklilistest oligomeeridest PA-st
- Keraamikast
- Bambusnõudest

Nõuete raamistik

Õigusaktid:
1935/2004

2023/2006

Toiduseadus

10/2011
1895/2005
282/2008
450/2009
D84/500
D2007/42

TKMist ei tohi toitu eritada
aineid ohtlikus koguses

Ettevõtja tõendab TKMi
ohutust

Ettevõtja teavitab VTAd

Piirangud teatud
ainete kasutamise
suhtes, nt luba,
SML

Plastimääruse 10/2011 muutmine

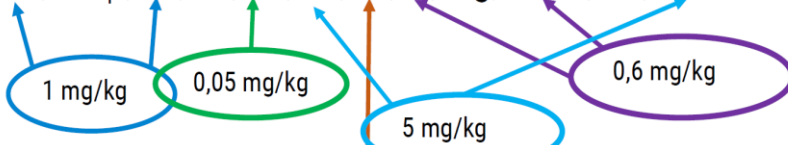
- uute ainete lubamine
- soolade piirangud
- aromaatsete amiinide piirang
- uus üldmigratsiooni katsetingimus
- erimigratsioon korduvaks kasutamiseks mõeldud esemetest
- seadme katsetamine

EELNÕU

Plastimääruse 10/2011 muutmine Soolade piirangud art 6 lg 3(a)

Praegu: lubatud hapete, alkoholide ja fenoolide sooladena lubatud elementide loetelu **art 6(3)a):**

Al, NH₄⁺, Ba, Ca, Co, Cu, Fe, Li, Mg, Mn, K, Na, Zn



Normid nendele ja teistele elementidele **II lisas**



Plastimääruse 10/2011 muutmine Soolade piirangud art 6 lg 3(a)

Plaanis: lubatud hapete, alkoholide ja fenoolide sooladena lubatud elementide loetelu **art 6(3)a):**

Al, NH₄⁺, Ba, Ca, Co, Cu, Fe, Li, Mg, Mn, K, Na, Zn,

Sb, Eu, Gd, La, Tr

Normid nendele ja teistele elementidele **II lisas**

Ni, As, Cd, Cr, Pb, Hg

Plastimääruse 10/2011 muutmine Soolade piirangud art 6 lg 3(a)

Plaan: ainete loetelu koos normidega
tabelina II lisas

Nimi	Tahtlikuks kasutamiseks lubatud	Migratsiooni piirnorm / SML (mg/kg)	Avastamispiir / LoD (mg/kg)
Alumiinium	Jah	1,0	
Kaltsium	Jah	—	
Kroom	Ei	—	0,001
Elavhõbe	Ei	—	0,007

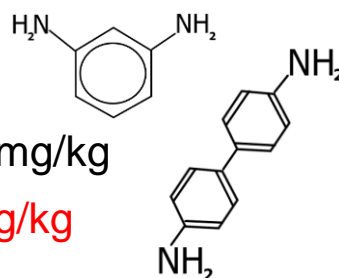
Plastimääruse 10/2011 muutmine Aromaatsete amiinide piirang

Kehtiv nõue:

Primaarseid aromaatsed amiine ei tohi toitu erituda.

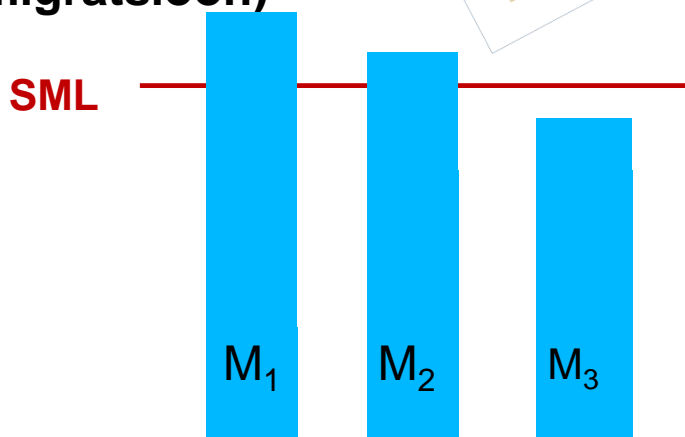
Kehtiv avastamispiir 0,01 mg/kg

Plaanitav 0,002 mg/kg



EELNÕU

Plastimääruse 10/2011 muutmine
Nõuetekohasuse hindamine
korduvalt kasutatava eseme puhul
(erimigratsioon)



Plastimääruse 10/2011 muutmine
Uus üldmigratsiooni katsetingimus

Katsetähis	Katsetingimused	Kasutustingimused
OM 0	30 min 40 °C	Lühiajaline kokkupuude (alla 30 min) külma või toatemperatuuril toiduga
OM 1	10 p 20 °C	Kokkupuude sügavkülmutatud ja jahutatud toiduga.
OM 2	10 p 40 °C	Pikaajaline säilitamine toatemperatuuril ja alla selle, sealhulgas pakendamine kuumtätimise tingimustes, ja/või kuumutamine temperatuurini T, mille juures $70\text{ °C} \leq T \leq 100\text{ °C}$, maksimaalselt $t = 120/2^{(T-70)/10}$ minuti jooksul.

Plastimääruse 10/2011 muutmine **Seadme katsetamine**

EELNÕU

Plaanis seadme katsetamise tingimuste määratlemine:

- Halvimates kasutustingimustes
- $m > SML \rightarrow$ selgitada, kas m pärit plastosast
- Põhjalik katsetamise dokumentatsioon

Plasti ringlussevõtt 282/2008

Ringlussevõtu protsessi loa otsus

Üksnes lubatud protsessist pärit rplasti
lubatud TKMina

Plaan muuta määrust (eelnõu aasta lõpuks?)

- 2020. a suveks jõustuks muudatus
- 2020. a sügisel loaotsused

Glymo

[3-(2,3-epoksüpropoksü)propüül]trimetoksüsilaan

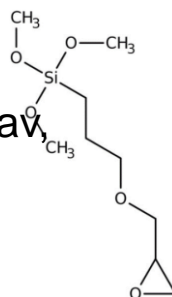
Plastis lubatud aine nr 1068

Jääksisaldus **klaaskiududes** 0,01 mg/kg

Reaktsioonisaadused klaaskiududes 0,06 mg/kg

Migratsioon toitu ei tohi olla tuvastatav, kuid ND 0,01 mg/kg on liiga suur

Genotoksilisuse kahtlusega



Glymo

Nõuded **Glymo sarnastele epoksüsilaanidele**

Plaan esitada nõuded ELi tasandil määrusena

- Liimid, pinded, paber ja papp, trükivärvid, kummid ja silikoonid + komposiitmaterjalid teiste materjalidega
- Lubatud ainete loetelu
- Kasutustingimused (SML või muu piirang)
- Vastavusdeklaratsioon

Tsükliliste oligomeeride migratsioon polüamiidist

RASFF 14,3 mg/kg

0,09 mg/kg vs 60 mg/kg

Kaalutakse reguleerimist ELi tasandil

Keraamika

1984 Piirnormid Pb ja Cd eritumisele ELis

2012 konsultatsioonid uute piirnormide asjus

Pb norm 400 korda väiksem

Cd norm 60 korda väiksem

analüüsimeetodid?

2017 JRC uuring

2018 otsus koostada mõjuhindang

2019.-2020. mõjuhindang

Bambusnõud

„Biolagunev“, „100% bambust“, „organic“, „natural“ ...

LRde seisukoht plasti kohta, mille valmistamisel on kasutatud bambusjahu või sarnast materjali

Melamiinplast + täiteaine → plastimäärus:

- Koostisained
- Migratsiooni piirnormid

Foto:
Bixabay



MAELUMINISTEERIUM

Täna tähelepanu eest!

Külli Suurvarik
625 6570
kylli.suurvarik@agri.ee