



VETERINAAR- JA TOIDUAMET



PÕLLUMAJANDUS- JA TOIDUAMETI LOOMISEST

Katrin Reili 25.11.2020

1

Miks?

- ▶ Põllumajandusameti (PMA) ja Veterinaar-ja Toiduameti (VTA) ühendamine on osa suuremast **Riigivalitsemise reformist**
- ▶ Mõjusam ja tõhusam riigiülesannete täitmine
- ▶ Kvaliteetsem avalike teenuste pakkumine
- ▶ Bürokratia vähendamine
- ▶ **Kolme erineva valdkonna**
põllumajandus, loomakasvatus ja toiduohutus riiklike järelevalve funktsioonide ühendamine

PÕLLUMAJANDUS-JA TOIDUAMET

2

Visioon

Koostöös tagame usaldusväärse toiduohutus süsteemi ja tasakaalus põllumajanduskeskkonna

Väärtused

- ▶ **USALDUSVÄÄRSUS**
- ▶ **ASJATUNDLIKKUS**
- ▶ **HOOLIVUS**
- ▶ **KOOSTÖÖ**
- ▶ **TULEMUSLIKKUS**

PÕLLUMAJANDUS-JA TOIDUAMET

3

Põhieesmärgid

- ▶ Ohutu ja konkurentsivõimeline toit
- ▶ Taimede ja loomade tervis ning loomade heaolu hoidmine kõrgel tasemel
- ▶ Usalduslikud suhted klientide ja partneritega
- ▶ Tugevalt positiivne kuvand avalikkuse ees
- ▶ Biomajanduse jätkusuutlikkuse tagamine nii tava kui kriisiolukorras

PÕLLUMAJANDUS-JA TOIDUAMET

4

- ▶ Teenuste asjatundlik, tulemuslik ja efektiivne osutamine
- ▶ Ameti töökultuur ja –keskkond on hinnatud olemasolevate ja ihaldatud tulevaste töötajate poolt

PÕLLUMAJANDUS-JA TOIDUAMET

5

Kasud kliendile:

- Üks „aken“ (sh uus koduleht), kogu info ühetaolisemalt
- Lihtsam ja kiirem asjaajamine
- Ühtlasem teenuste tase
- Osade teenuste ühinemine (nt. piiripunktides, turgudel, mahe)
- Vähem andmete edastamist (seotus mitme teenusega)

PÕLLUMAJANDUS-JA TOIDUAMET

6

Loomise protsessist

- ▶ 10.06 Riigikogu otsus moodustada alates 01.01.2021 Põllumajandus-ja Toiduamet
- ▶ 18.08 maeluminister allkirjastas PTA põhimääruse
- ▶ 31.08 maeluminister kinnitas avaliku teenistuse tippjuhtide valikukomisjoni ettepaneku ja nimetas PTA peadirektoriks Urmas Kirtsi
- ▶ 14 aastat juhtinud kohalikku omavalitsust Kuusalu vallas ning enne seda edukas karjäär äriühingujuhina
- ▶ Hariduselt loomaarst

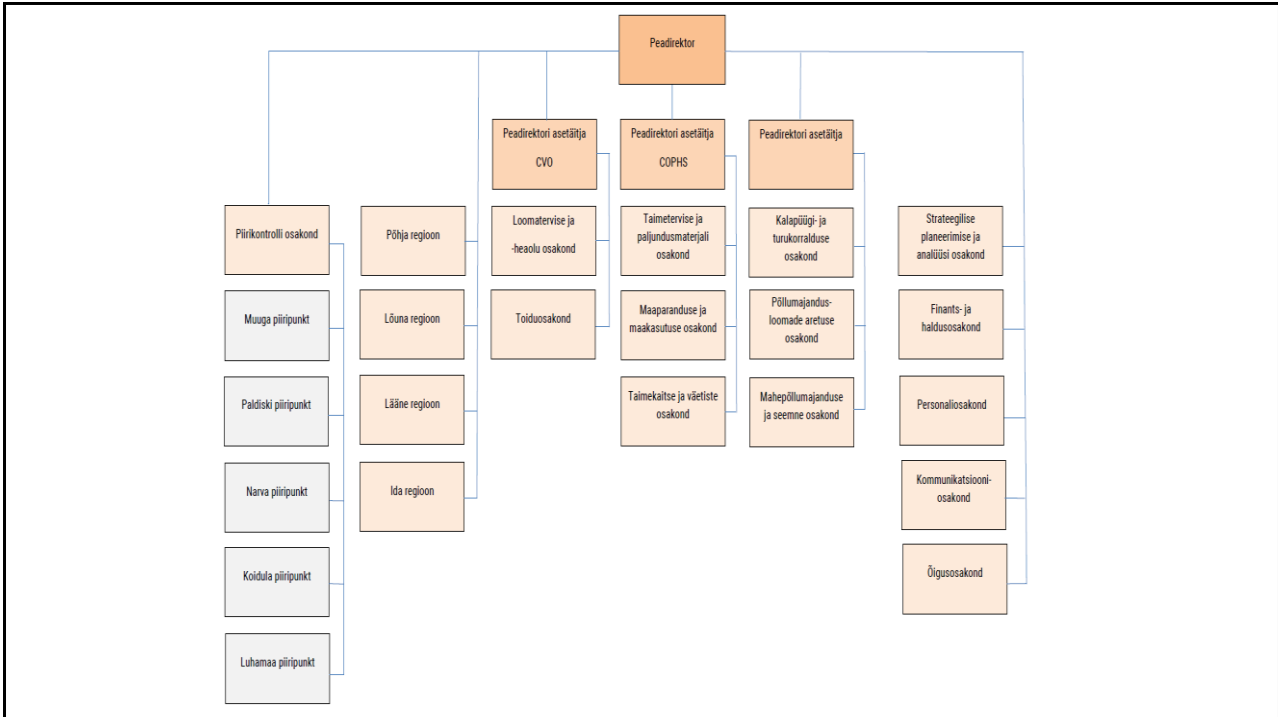
PÕLLUMAJANDUS-JA TOIDUAMET

7


- ▶ Maeluministeeriumi poolt moodustatud PTA juhtkomisjon
- ▶ Alamtöörühmad: kommunikatsioon, eelarve, personal, varad, dokumendihaldus, IT
- ▶ Viidud läbi juhtide valikuks avalikud- ja sisekonkursid
- ▶ VTA ja PMA juhtkondade ja PTA peadirektori igapäevased kohtumised

PÕLLUMAJANDUS-JA TOIDUAMET

8



9



VETERINAAR- JA TOIDUAMET

AITÄH!

Katrín Reili

10