



MAAELUMINISTEERIUM



Toidualase teabe esitamise nõuded müügipakendisse pakendamata toidule ja kaugmüügile

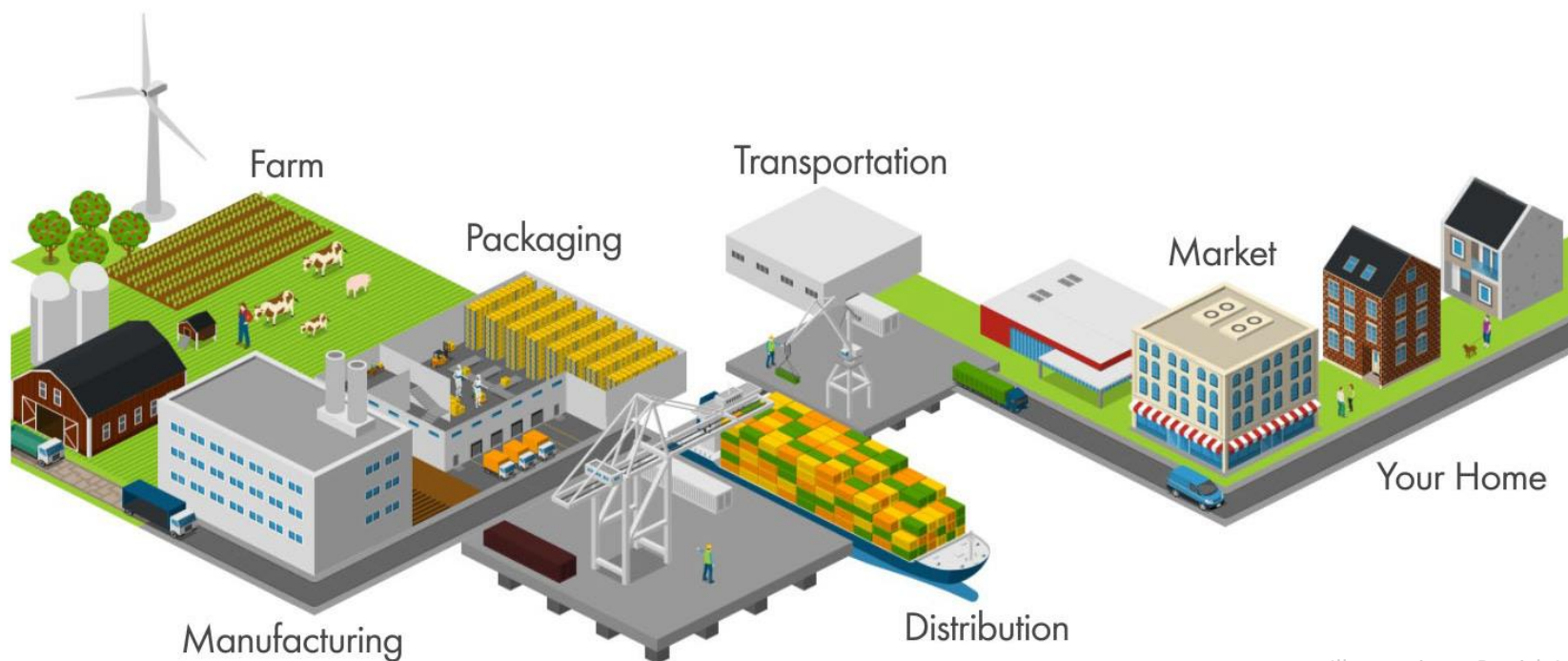
Hellika Kallaste
Maaeluministeerium
toiduohutuse osakonna nõunik

11.11.2021

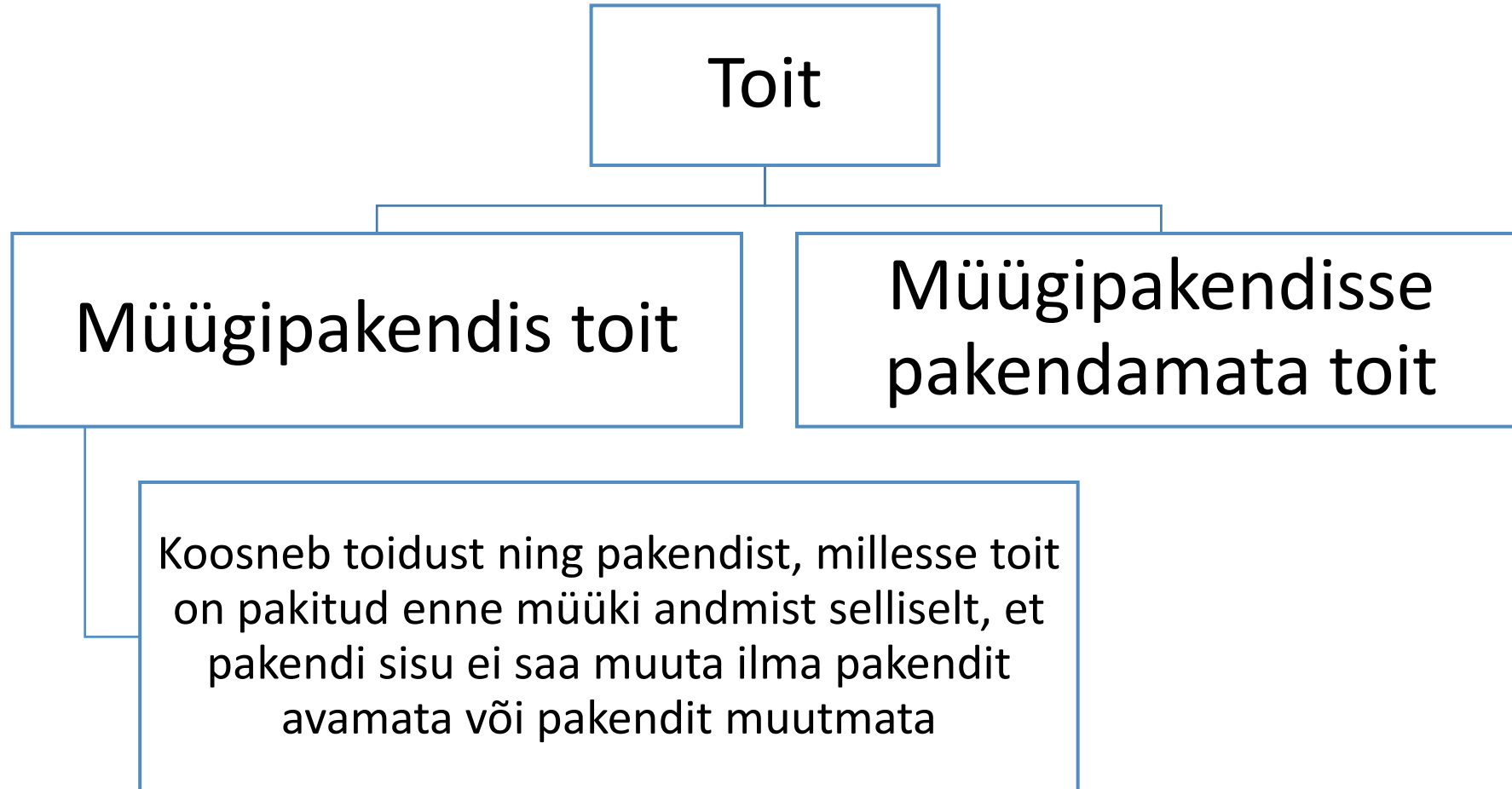
Toidualase teabe esitamise põhioõuded

Euroopa Parlamendi ja nõukogu määrus (EL) nr [1169/2011](#)

- „toidualane teave“ vs „kohustuslik toidualane teave“



Illustratsioon: Patrick J. Kiger



Müügipakendisse pakendamata toidu
toidualase teabe esitamine

Müügipakendisse pakendamata toit

Põllumajandusministri 11.03.2015 määrus nr 24

1. Lahtiselt müüdav toit

nt värsked puuviljad, saiakesed, toitlustusasutuses serveeritavad road

2. Tarbija soovil müügikohas pakendatav toit

nt kaupluses kaasamüüdav salat, kaasaostetav praad

3. Müügikohas tarbija juuresolekuta vahetult müügiks pakendatud toit

nt kaupluses pakendatud salat ja singiviilud



Foto: Pexels

NB! Arvestama peab toidugrupipõhiste lisanõuetega

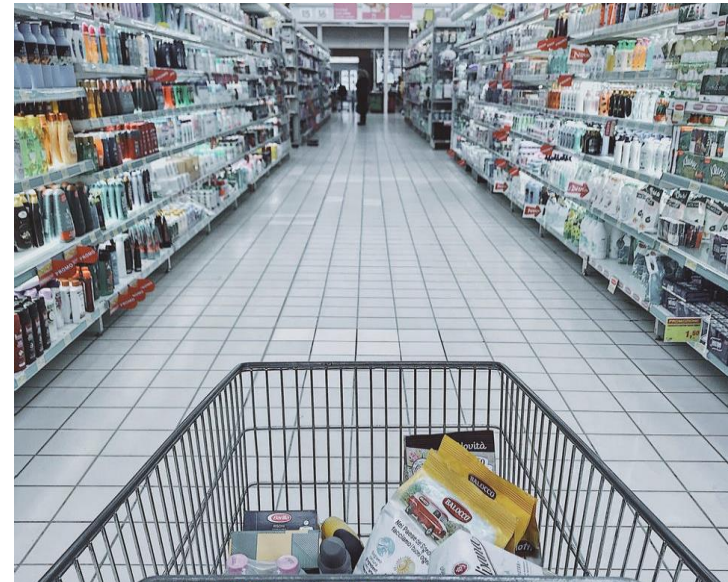
Müügipakendisse pakendamata toit

Põllumajandusministri 11.03.2015 määrus nr 24

Toitlustusettevõtted



Jaekaubandusettevõtted



Fotod: Pexels

Toitlustusettevõtted

Lahtiselt müüdav toit ja tarbija soovil pakendatav toit

Esitav teave

- Toidu nimetus
- Teave allergeenide või talumatust põhjustavate ainete kohta
 - Kirjalikult esitades ei pea trükitehniliselt rõhutama

Teabe esitamine

- Kirjalikult (nt menüüs)
- Elektrooniliselt (nt tahvilil)
- Suuliselt (teave toidu või joogi koostisosade kohta)

Kui teave ei ole lihtsalt märgatav või kui teavet esitatakse suuliselt

- Müügikohas tuleb esitada teade, mis ütleb tarbijale, kust vastavat infot saab või esitatakse teade, mis palub teabe saamiseks pöörduda teenindaja poole

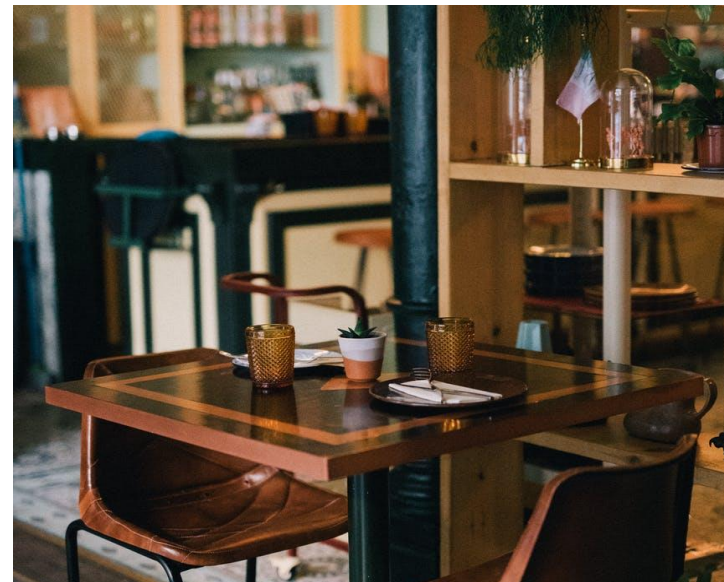


Foto: Pexels

Toitlustusettevõtted ja jaekaubandusettevõtted

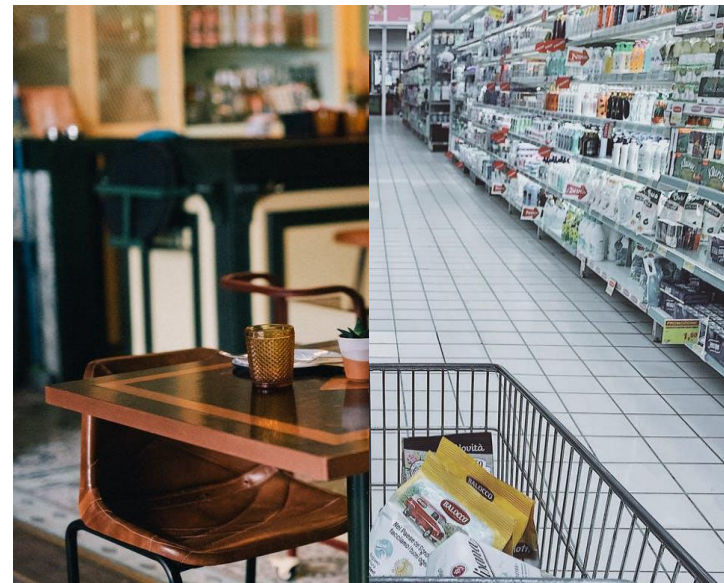
Tarbija juuresolekuta vahetult müügiks pakendatud toit

Esitav teave

- Toidu nimetus (NB! kohustuslikud andmed, nt „sulatatud“)
- Teave allergeenide või talumatust põhjustavate ainete kohta
 - Kirjalikult esitades ei pea trükitehniliselt rõhutama
- Käitleja nimi
- Päritolu (kui vajalik)
- Säilimisaeg
- Netokogus
 - Erandiks toitlustusettevõttes portsjonina vahetult müügiks pakendatud toit

Teabe esitamine

- Kirjalikult (nt toidu pakendil, müügikohas hinnasildil)
- Elektrooniliselt (nt tablool)
- Suuliselt (teave toidu või joogi koostisosade ja teatud koostisosade koguse kohta (%))



Fotod: Pexels

Jaekaubandusettevõtted

Lahtiselt müüdav toit ja tarbija soovil pakendatav toit

Esitav teave

- Toidu nimetus (NB! kohustuslikud andmed, nt „sulatatud“)
- Teave allergeenide või talumatust põhjustavate ainete kohta
 - Kirjalikult esitades ei pea trükitehniliselt rõhutama
- Käitleja nimi
- Päritolu (kui vajalik)
- Säilimisaeg

Teabe esitamine

- Kirjalikult (nt hinnasildil)
- Elektrooniliselt (nt tablool)
- Suuliselt (teave toidu või joogi koostisosade ja teatud koostisosade koguse kohta (%))

NB! Arvestama peab ka toidugrupipõhiste lisanõuetega

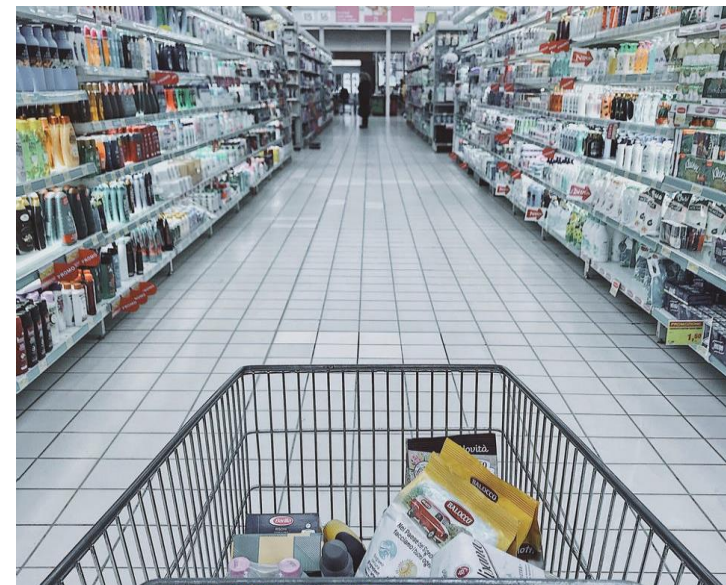


Foto: Pexels

Toidugrupipõhised märgistamise erinõuded

Pakendamata toidu müügikohas tuleb esitada

- Kalapüügi- ja vesiviljelustooted: kala teaduslik nimi (ladinakeelne nimi), tootmismeetod, püügipiirkond ja püügivahendi liik
- Värsked puu- ja köögiviljad ning marjad: päritoluriik ja teatud juhtudel sordinimi ning kvaliteediklass
- Värske liha: teave päritolu kohta
Nt veiseliha puhul teave riikide kohta, kus loom on sündinud, peetud ja tapetud ning liha lõigatud/tükeldatud
- GM toit: teave geneetilise muundamise kohta
- Ioniseeriva kiirgusega töödeldud toit: koos toidu nimetusega tuleb esitada märgi „kiiritatud“ või „töödeldud ioniseeriva kiirgusega“

Toidualase teabe esitamine
kaugmüügi korral

Toidu kaugmüük



Toidu kaugmüük ja toidualane teave

- Teave peab olema eesti keeles (Eestis müüdav toit)
- Esitav toidualane teave peab olema tõene, selge, tarbijale üheselt arusaadav ja ei tohi tarbijat eksitada
- Toidule ei tohi omistada haigusi ennetavaid, ravivaid või leevendavaid omadusi
- Esitada ei tohi toitumis- ja tervisealaseid väiteid, kui need ei ole lubatud või on vastuolus nõuetega

Lubatud toitumisalased väited: [määrus \(EÜ\) 1924/2006](#)

nt „suhkruvaba“, „suure valgusisaldusega“, „vähendatud energiasisaldusega“

Lubatud tervisealased väited: [määrus \(EL\) nr 432/2012](#)

nt „Vitamiin A aitab hoida normaalset silmanägemist“

Toitumis- ja tervisealaste väidete EL [register](#)

Toitumis- ja tervisealased väited

Näide: astelpajumahl (sisaldab C-vitamiini märkimisväärses koguses)



„Vitamiin C aitab vähendada väsimust ja kurnatust“



„Astelpajumahl aitab vähendada väsimust ja kurnatust“

NB! Väidete esitamine on vabatahtlik, kuid kõik esitatud väited peavad olema piisavalt põhjendatud ega tohi tarbijat eksitada

Käitleja peab olema võimeline tõestama esitatud väiteid, sh kaugmüügil esitatud väiteid

Toidualase teabe esitamine

Toidu kaugmüügil tuleb teavet esitada

1. Enne ostu sooritamist (st enne, kui tarbija otsustab ostu jätkata)
2. Kättetoimetamise ajal

Kohustuslik toidualane teave peab olema kättesaadav **enne ostu sooritamist**, v.a müügiautomaadid, automatiseeritud müügikohad.

Nõuete erisus

- Müügipakendis toit
 - Müügipakendisse pakendamata toit
- (Põllumajandusministri 11.03.2015 määrus nr 24)

Müügipakendis toit

Kohustuslik toidualane teave kaugmüügi korral

- Kättesaadav enne ostu sooritamist
(v.a säilimisaja märgistus, külmutamise tähtpäev)
- Peab olema nähtav kaugmüüki toetavates materjalides või muude sobivate vahendite abil lisatasuta
(nt veebilehed ja -lingid, müügikataloog, teabematerjalid, telefonirakendus, infotelefon)

NB! Kättetoimetamise ajal peavad olema kõik kohustuslikud andmed kättesaadavad, sh säilimisaja märgistus

Müügipakendis toit

Olukorrad, kus teatavad andmed võivad muutuda

Näide 1. Toote päritoluriik võib varieeruda

- Esitada üldteave, mis informeeriks tarbijat erinevatest võimalustest nt „toote päritoluriik võib olla Taani, Belgia või Saksamaa“

NB! Müügipakendil või sellele lisatud märgistusel peab olema kirjas toote täpne päritoluriik

Näide 2. Toodet müüakse kaaluhinnaga

- Esitada kaaluvahemikud nt „väike (0,9-1,19 kg), keskmine (1,2-1,79 kg) ja suur (1,8-2,1 kg)“

NB! Müügipakendil või sellele lisatud märgistusel peab olema kirjas toote täpne kaal

Müügipakendis toit

Kohustuslik toidualane teave kaugmüügi korral

- Toidu nimetus
- Toidu netokogus
- Koostisosade loetelu (eelnev pealkiri sisaldab sõna „koostisosad“)
- Teave allergeenide kohta (esitatakse koostisosade loetelus teistest koostisosadest eristuvalt)
- Teatavate koostisosade või koostisosade grupi kogus
- Toitumisalane teave
- Toidukäitleja nimi või ärinimi ja aadress
- Päritoluriik või lähtekoht (kohustuslik teatud toitudele või kui selle puudumine võib tarbijat eksitada)
- Eritingimused säilitamise ja/või kasutamise kohta
- Tarvitamisjuhised (kui selleta oleks toidu asjakohasel viisil tarvitamine keeruline)
- Joogi tegelik etanoolisisaldus mahuprotsentides, kui see on suurem kui 1,2 % vol

NB! Kuupäevad „parim enne“, „parim enne lõppu“, „kõlblik kuni“ või „külmutatud“ peavad olema esitatud tarbijale üleantaval müügipakendil

Müügipakendis toit



Koostisosad: RÕÕSK KOOR ,MUNA, suhkur, vanillisuhkur, sool



Koostis: RÕÕSK KOOR ,MUNA, suhkur, vanillisuhkur, sool

Allergeenid: RÕÕSK KOOR, MUNA

Toidulisandid

Põllumajandusministri 12.11.2014 määrus nr 100

Toote turustamisel kasutatakse nimetust „**toidulisand**“

Esitav lisateave

- Toode iseloomustava toitaine või muu aine grupi nimetus või viide nende iseloomulike omaduste kohta (nt toidulisand D-vitamiiniga)
- Päevane tarbimiseks soovitatav kogus
- Hoiatus selle kohta, et päevaseks tarbimiseks soovitatavat kogust ei ületataks
- Hoiatus selle kohta, et toidulisandit ei kasutataks mitmekesise toitumise asendajana
- Hoiatus selle kohta, et toodet hoitaks lastele kättesaamatus kohas
- Esitada tuleb toitaine sisaldus ja teave toitaine sisalduse kohta protsendina täiskasvanu päevasest võrdluskogusest

NB! Märgistus ei tohi viidata sellele, et tasakaalustatud ja mitmekesine toitumine ei taga vajalikku toitainete kogust



Müügipakendisse pakendamata toit

Kohustuslik toidualane teave kaugmüügi korral

Põllumajandusministri 11.03.2015 määrus nr 24

- Kättesaadav enne ostu sooritamist, tellimuse esitamist
(v.a säilimisaja märgistus)
- Nähtav kaugmüüki toetavates materjalides või kättesaadav muude sobivate vahendite abil lisatasuta
(nt veebilehed ja -lingid, müügikataloog, teabematerjalid, telefonirakendus, infotelefon)

NB! Kättetoimetamise ajal peavad olema kõik kohustuslikud andmed kättesaadavad

Müügipakendisse pakendamata toit

Näide: Klient tellib telefoni teel sushit, millele läheb ise restorani järele.



Müügipakendisse pakendamata toit, mis pakendatakse tarbija soovil toitlustusettevõttes



Põllumajandusministri määrus nr 24 (vastu võetud 11.03.2015)



Esitada tuleb toidu nimetus ja allergeenid



Kättesaadav enne tellimuse esitamist (nt veebilehe kaudu)

NB! Kättetoimetamise ajal peavad olema kõik kohustuslikud andmed kättesaadavad

Oluline

- Kaugmüügi korral kehtivad kõik toidualase teabe esitamise nõuded (arvestama peab ka toidugruppidele kehtivate erinõuetega)
- Toidualane teave peab olema tõene, selge, tarbijale üheselt arusaadav ja ei tohi tarbijat eksitada



Ka toidu reklaamimisel tuleb järgida üldiseid toidualase teabe edastamise nõudeid

Abimaterjalid

- [Komisjoni talituste koostatud töödokument](#)
- Põllumajandus- ja Toiduameti juhend [„Toidu müük ja reklaam e-kaubanduses“](#)
- [Toidu märgistamise e-käsiraamat](#)



MAAELUMINISTEERIUM

Hellika Kallaste
hellika.kallaste@agri.ee