



Euroopa Maaelu Arengu
Põllumajandusfond:
Euroopa investeringud
maapiirkondadesse


Toiduga kokkupuutuvad materjalid – plaanitav piirnorm stüreeni migratsioonile

Külli Suurvarik

toiduohutuse osakond

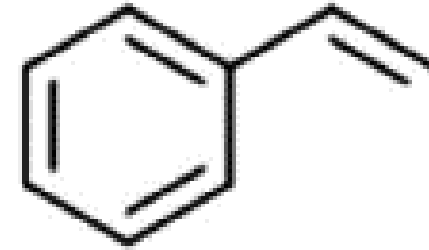
Maaeluministeerium

02.11.2022 infopäev määruse 10/2011 muudatustest:

- 16. muudatus – LRde heakskiit 19.10.2022 ei ole ELTs* avaldatud
 - 17. muudatus - lõikejäägid jm
 - 18. muudatus - stüreen ja titaandioksiid
- 
- töö eelnõudega käib

*ELT - Euroopa Liidu Teataja

Stüreen



- Lenduv
- Rasvlahustuv
- Magusa lõhnaga (mõju toidu organoleptilistele omadustele 0,004–6 mg/kg)
- Sisaldub toidus looduslikult ($\mu\text{g}/\text{kg}$; kaneelis kuni 40 mg/kg)
- Homo- ja kopolümeeride valmistamiseks (PS, HIPS, EPS, XPS, ABS, SAN, ...)
- Jääksisaldus stüreenplastis väga varieeruv (9,3–3100 mg/kg)
- Genotoksiline?
 - EFSA 2020: suukaudsel kokkupuutel ei saa genotoksilisust välistada
 - Tööstuse uuring 2022-2023: ei ole genotoksiline
 - KOM küsib EFSA arvamust

Plaanitav stüreeni migratsiooni piirnorm

Stüreen määruses 10/2011: TKM aine nr 193, piiranguid ei ole

- Migratsiooni piirnorm 0,04 mg/kg
- Migratsiooni hindamiseks:
 - söelumismeetodid
 - katsed toiduga
- Vahetoote VD-I* esitada jääksisaldus
- Üleminekuage 3 aastat

Söelumismeetodid:

- Konkreetse aine migratsiooni asendamine üldmigratsiooniga – ei sobi lenduvate ainete puhul
- Jääksisalduse järgi arvutamine
- Migratsiooni modelleerimine
- Mudelainete asendajad
- Üks katse järjestikuste aja ja temperatuuri kombinatsioonide puhul

*VD - vastavusdeklaratsioon



MAAELUMINISTEERIUM

Täna tähelepanu eest!

Kylli Suurvarik

625 6570

kylli.suurvarik@agri.ee