



PÕLLUMAJANDUS- JA TOIDUAMET



Euroopa Maaelu Arengu
Põllumajandusfond:
Euroopa investeeringud
maapiirkondadesse

Puu- ja köögivilja turustamise nõuded ja märgistamise erinõuded

Marika Arula

Kalapüügi- ja turukorralduse osakond

13.10.2023

- Õigusaktid
- Puu- ja köögivilja **turustamise nõuded**
 - millal ja millistele toodetele kohaldatakse
 - erandid
- **Märgistamine**
- **Teave** hinnasiltidel müügikohas ja e-poes
- Kust leiab **lisainfot**?



Fotod: Pixabay

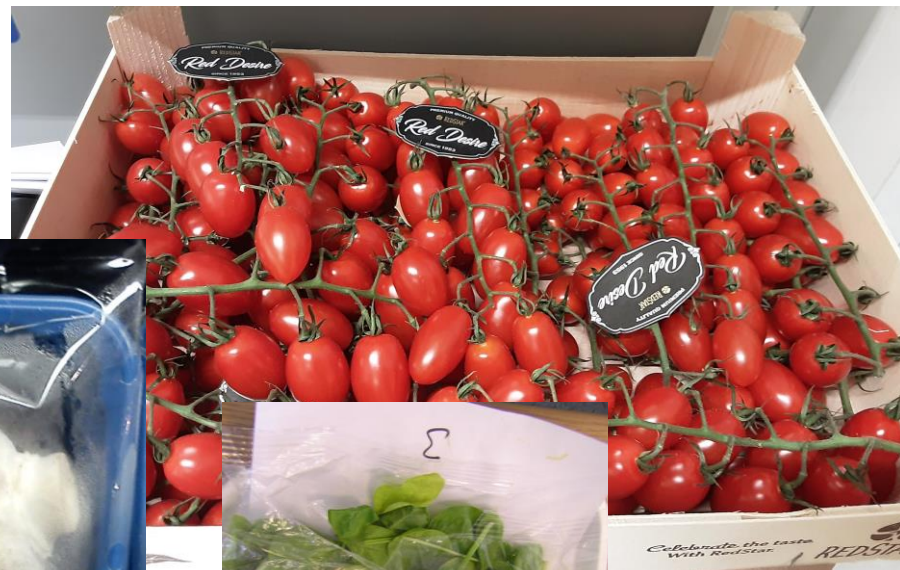


Õigusaktid

- Euroopa Parlamendi ja nõukogu määrus (EL) nr [1308/2013](#), IX osa, Puu- ja köögiviljad
- Euroopa Komisjoni rakendusmäärus (EL) nr [543/2011](#)
- [Euroopa Liidu ühise põllumajanduspoliitika seadus](#)
- [Maaeluministri määrus nr 81](#), Puu- ja köögivilja turustamisstandarditele vastavuse järelevalve täpsem kord ning turustamisstandarditele vastavuse järelevalve erikord jaemüügi etapil

Puu- ja köögivilja turustamisnõuded

Puu- ja köögivili, mis on mõeldud värskelt müümiseks (kõik turustamisetapid), müügivalmis, pakendatud ja märgistatud, va erandid



Fotod: PTA

Erandid (EL nr 543/2011, art 4)

Erandid ehk turustamisnõuetega hõlmamata:

- ✓ tööstuslikuks töötlemiseks
- ✓ tükeldatud, kärbitud „tarbimisvalmis“
- ✓ tootja annab otse oma talust tarbijale isiklikuks kasutamiseks
- ✓ loomatoiduks



Fotod: M. Arula ja Pixabay

Erandid

- EL nr 543/2011, artikkel 4

CN kood	Toote nimetus	CN kood	Toote nimetus
0709 59	Metsaseened	0802 60 00	Makadaamiapähklid
0709 90 40	Kapparid	0802 90 20	Pekanipähklid
0802 11 10	Mõrumandlid <i>Prunus dulcis</i> var. <i>amara</i>	0802 90 85	Muud pähklid
0802 12	Kooritud mandlid	0803 00 90	Kuivatatud jahubanaanid
0802 22	Kooritud sarapuupähklid	0805	Kuivatatud tsitrusviljad
0802 32	Kooritud kreeka pähklid	0813 50 31	Troopiliste pähklite segud
0802 90 50	piiniapähklid	0813 50 39	Muude pähklite segud
0802 50 00	Pistaatsiad	0910 20	Safran

Erandid

Maaeluministri määrus nr 81 (muudatuste jõustumine 01.10.2023)

§ 2. Puu- ja köögivilja turustamisstandarditele vastavuse järelevalve täpsem kord jaemüügi etapil

Lõige (4) Puu- ja köögivilja konkreetset turustamisstandardit *ei kohaldata* komisjoni rakendusmääruse (EL) nr 543/2011 artikli 4 lõikes 3 nimetatud juhul.

„Smuuti valmistamiseks“

„Moosimari“



<https://www.verywellhealth.com/best-things-to-put-in-a-belly-friendly-smoothie-1945189>

Turustamisstandardid, EL nr 543/2011, I lisa

Üldine turustamisstandard, A osa

Kõik ülejäänud puu- ja köögiviljad, sh marjad



Fotod: Pixabay

Konkreetne turustamisstandard, B osa (10 tooteliiki)

Õunad

Tsitrusviljad (apelsinid, sidrunid, mandariinid, klementiinid)

Kiivid

Salatid (jäasalat, rooma salat)

Virsikud ja nektariinid

Pirnid

Maasikad

Paprikad

Lauaviinamarjad

Tomatid

Kvaliteedi miinimumnõuded

Üldine turustamisstandard (kõik ülejäänud puu- ja köögiviljad, va erandid)	Konkreetne turustamisstandard (10 tooteliiki)
Terved	
Veatud, mädanenud ja riknenud tooted ei ole lubatud	
Peaaegu* puhtad	
Peaaegu* taimekahjuriteta	
Taimekahjurite poolt viljalihale tekitatud kahjustusteta	
Ebatavalise pinnaniiskusega	
Võõra lõhna ja maitseta	
Arenenud, küpsed	

* Tõlkemuudatus menetluses

Kvaliteedi miinimumnõuded

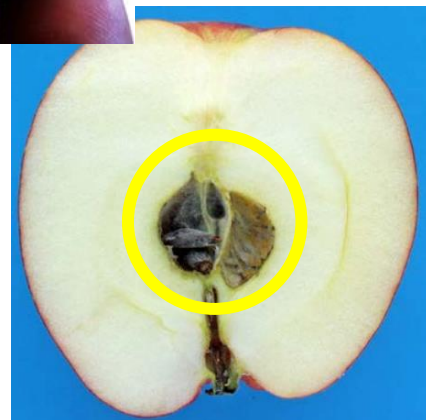
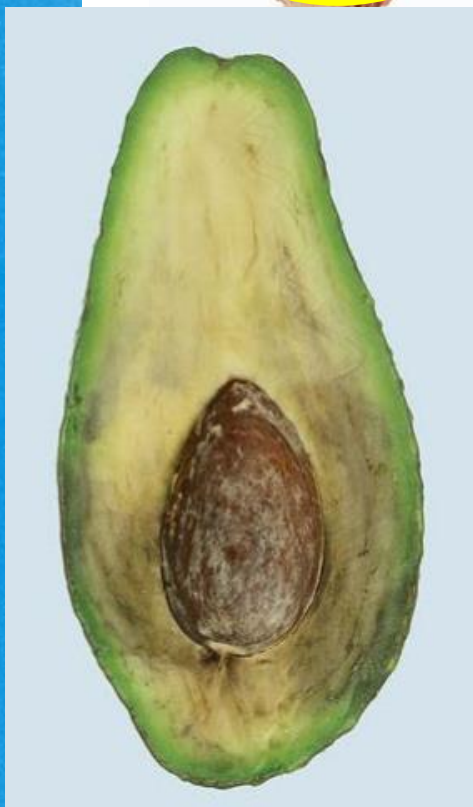
Terved, veatud, riknemata



3
Fotod: PTA, OECD



Ei ole lubatud



Liigitamine ja suurusnõuded

Üldine turustamisstandard (kõik ülejäänud puu- ja köögiviljad, va erandid)	Konkreetne turustamisstandard (10 tooteliiki)
Liigitamine - kvaliteediomadused	
Ei liigitata (klassidesse ei määrata)	Ekstraklass I klass II klass
Rahuldav kvaliteet	Ekstraklass – väga hea kvaliteet Lubatud väga tühised pinna-, värvusdefektid. Viljaliha peab olema veatu.
	I klass – hea kvaliteet Lubatud tühised pinna-, kuju-, värvus- ja valmimisvead. Viljaliha peab olema veatu.
	II klass – rahuldav kvaliteet Lubatud pinna-, kuju-, värvus- ja valmimisvead. Viljaliha peab olema suuremate vigadeta.
Suurusnõuded	
Ei määrata	Määratakse

Lubatud hälbed ehk kõrvalekalded

Üldine turustamisstandard (kõik ülejäänud puu- ja köögiviljad, va erandid)	Konkreetne turustamisstandard (10 tooteliiki)
Kvaliteedi miinimumnõuetele mittevastavaid tooteid lubatud kuni 10% , sh riknenud tooteid kuni 2%	Ekstraklass <ul style="list-style-type: none">• 5% vastab I klassile ja 0,5% II klassile• 10% suurushälbed
	I klass <ul style="list-style-type: none">• 10% vastab II klassile, sh 1% võib olla riknenud,• 10% suurushälbed
	II klass <ul style="list-style-type: none">• 10% mittevastavaid tooteid, sh riknenud tooteid kuni 2%,• 10% suurushälbed

Erand - maasikate puhul on riknemist lubatud I ja II klassis kuni 2%!

Märgistamine

Iga pakendi ühel küljel peavad olema loetavad, püsivad ja nähtavad andmed!

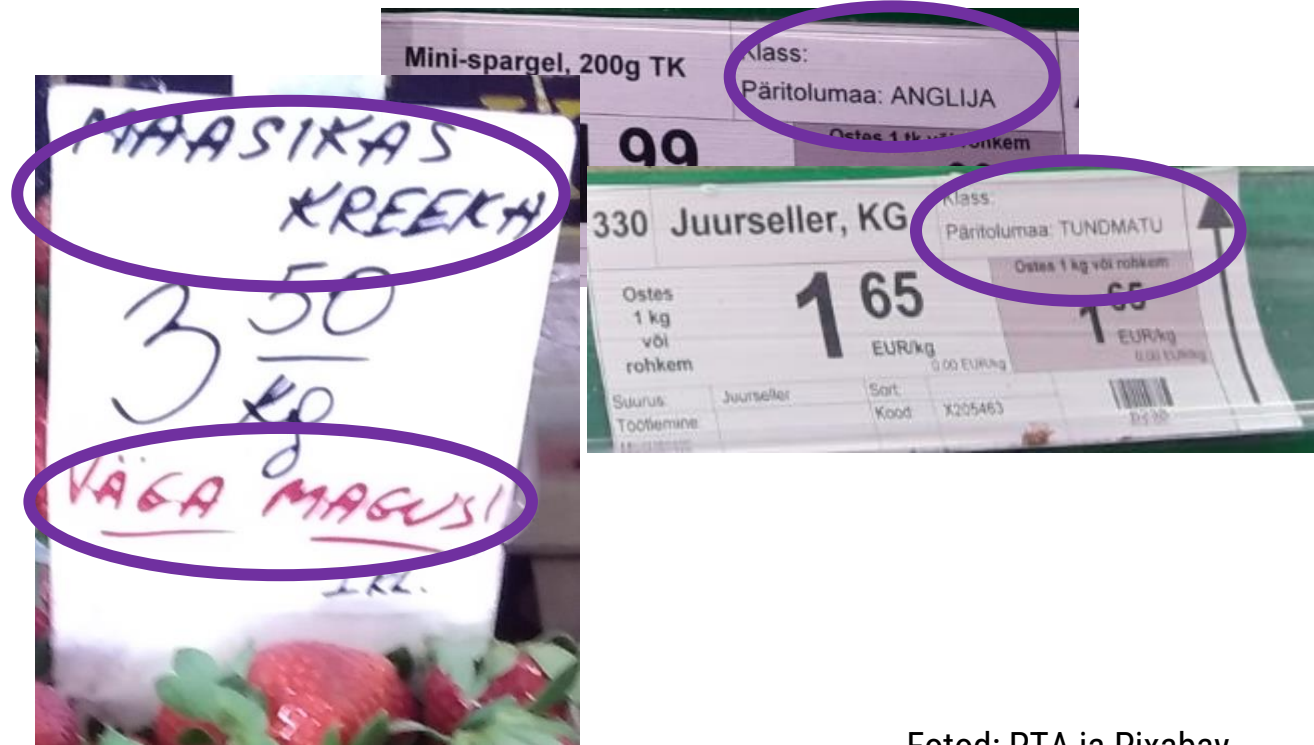
Üldine turustamisstandard (kõik ülejäänud puu- ja köögiviljad, va erandid)	Konkreetne turustamisstandard (10 tooteliiki)
Pakendaja ja/või lähetaja nimi ja aadress	
Toote liik (kui pakendi sisu ei ole nähtav)	
Toote päritoluriik (täisnimi)	
Ei määrata	Kvaliteediklass
Ei ole kohustuslik	Sordinimi (apelsinid, mandariinid, pirnid, õunad ja lauaviinamarjad)



Teave hinnasiltidel müügikohas

Loetav, nähtav ja tarbijat eksitamata!

- **Toote nimetus** (kõik tooted)
 - **Päritoluriik** (kõik tooted)
 - **Kvaliteediklass** (10 toodet)
 - **Sordinimi**
- ✓ apelsinid
 - ✓ mandariinid
 - ✓ pirnid
 - ✓ õunad
 - ✓ lauaviinamarjad



Müük e-poes



Brokoli kg Hispaania



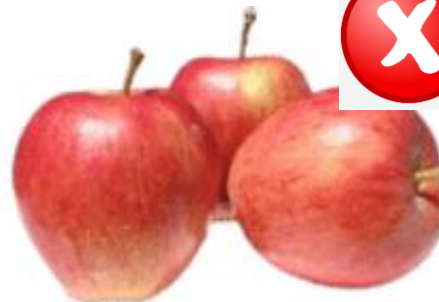
Hurmaa kg Hispaania



Punane paprika kg I klass Poola



Mandariin Primasol kg I klass Türgi



Muu info

Päritoluriik: Itaalia

Netokogus (g/ml): 500

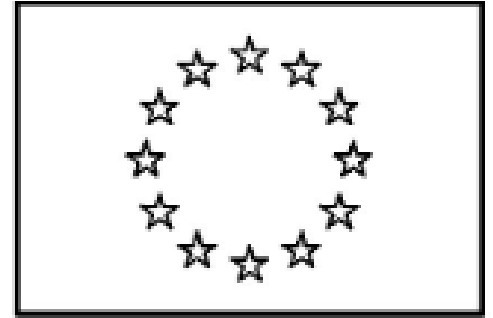
Kaubamärk: ECOLOGICA

Mahe õun 500g



Porgand lahtine,kg

Heakskiidetud ettevõte



- Erimärgistusluba (vähemalt 1 aastaks)
- Õigus kasutada pakendimärgistusel eritunnust
- Madala riskiga ettevõte
- Läbinud koolituse
- Omab vastava koolituse läbinud personali, seadmeid pakendamiseks jm
- Võtab kohustuse viia läbi lähetatavate toodete vastavuskontrolli ja saadud andmeid säilitada
- Erimärgistusluba omavad ettevõtted Põllumajandus- ja toiduameti (PTA) kodulehel

Lisainformatsioon

- PTA koduleht www.pta.agri.ee



PÕLLUMAJANDUS- JA TOIDUAMET



Otsing



Põllumehele ja
maaomanikule ▾

Ettevõtjale, tootjale ja
turustajale ▲

Tarbijale ja
eraisikule ▾

Järelevalve korraldus ja
tulemused ▾

Ametist, uudised ja
kontaktid ▾

Taimetervise
aasta

TOIDU TOOTMINE

Tegevusload ja teavitamine

Üldised nõuded

Erinõuded toidugruppidele

Mahetoit

TAIMEKASVATUS

Sordid

Seemned

Väetised

Taimekahjustajad

LOOMAKASVATUS

Kaitse ja heaolu

Loomade ravi ja veterinaaria

Loomade vedu

Sööda tootmine ja müük

RAHVUSVAHELINE KAUBAVAHETUS

Taimed ja taimsed saadused

Loomad ja loomsed saadused

Mittelloomne toit

Liittoit

- PTA regiooni järelevalveametnikult
- PTA Kalapüügi- ja turukorralduse osakonnast



PÕLLUMAJANDUS- JA TOIDUAMET

Täna kuulamast!